

Caseta puerta a puerta para zonas residenciales

Características:

- Múltiples acabados hechos a medida para cada módulo.
- Módulos pensados para guardar 8 cubetas de 15 a 50 litros.
- Colocación opcional de percheros en medio para aprovechar más el espacio.
- Sistema que permite ampliar o disminuir el número de cubetas según la necesidad del cliente.

Material:

- Estructura tubular de hierro.
- Anclajes mecánicos de hierro.
- Listones de madera / plástico reciclado.
- Tornillería.

Acabado:

- Tubo de hierro y anclajes galvanizados en frío.
- Madera de pino con tratamiento en autoclave nivel IV a base de sales hidrosolubles libres de cromo y arsénico.
- Plástico reciclado LDPE (polietileno de baja densidad) y PP (polipropileno).
- Tejado de policarbonato translúcido, chapa grecada o pane sándwich
- Tornillería cincada.

Entrega:

Parcialmente desmontado, SISTEMA KIT.

Opcional:

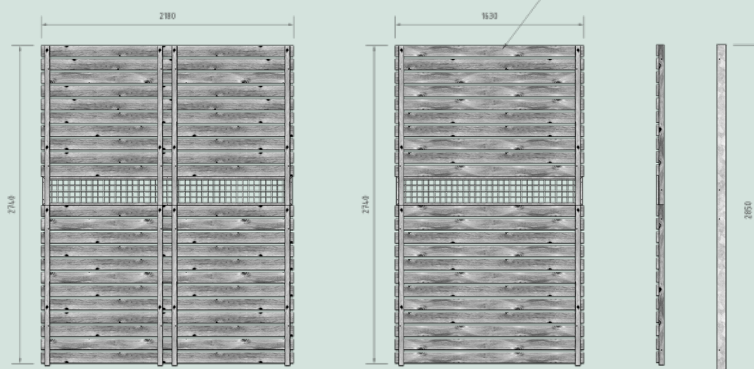
- Cerradura con control de acceso Komtainer Lite.
- Luz led interior.
- Placa solar.

Requerimientos:

Solera de hormigón con pendiente del 1 %.

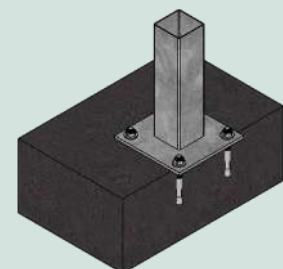


INFORMACIÓN TÉCNICA



INSTALACIÓN

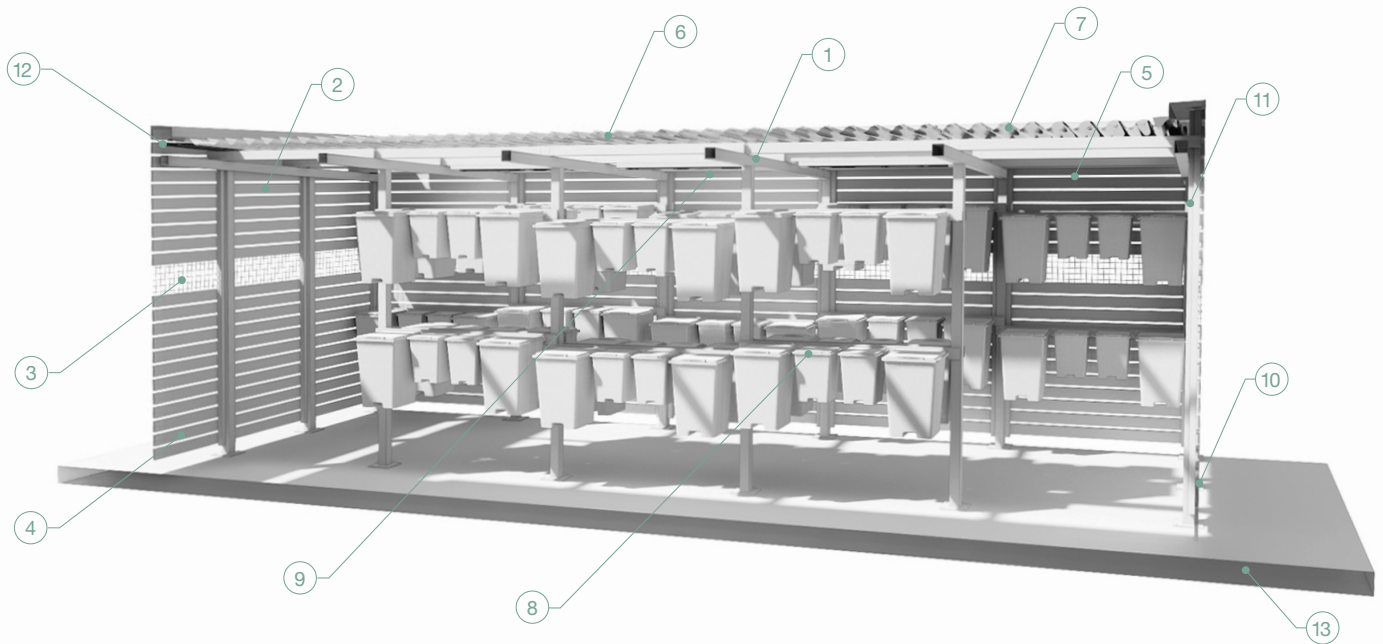
Terreno duro / pavimento
Taco químico.





SISTEMA KIT

Caseta puerta a puerta
para zonas residenciales



- 1 Estructura general tubular galvanizada en frío. Unida con tornillos, SISTEMA KIT de automontaje.
- 2 Paredes modulares de 1,65 m o 2,20 m de anchura por 2,85 m de altura, formadas por paneles premontados de listones de madera o plástico reciclado.
- 3 Reja de malla electrosoldada para ventilación y visión interior-externo.
- 4 Puerta exterior con paso de 1,50 m para personas y contenedores, de marco tubular con paneles montados de listones de madera o plástico reciclado con cerradura electrónica controlada con la plataforma **KOMTAINER LITE**, incluida manecilla de salida de emergencia.
- 5 Canal pluvial de PVC.
- 6 Tejado, tres opciones: placas de policarbonato, chapa grecada o panel sándwich.
- 7 Paneles solares.
- 8 Colgador de tubo galvanizado para cubos desde 15 hasta 50 litros.
- 9 Luz interior con sensor de movimiento.
- 10 Luz led perimetral, para mejor localización nocturna.
- 11 Cámara de videovigilancia.
- 12 Caja general de protección, cables, tubos y piezas especiales de montaje, todo incluido.
- 13 Solera de hormigón con pendiente del 1 % para la evacuación del agua.